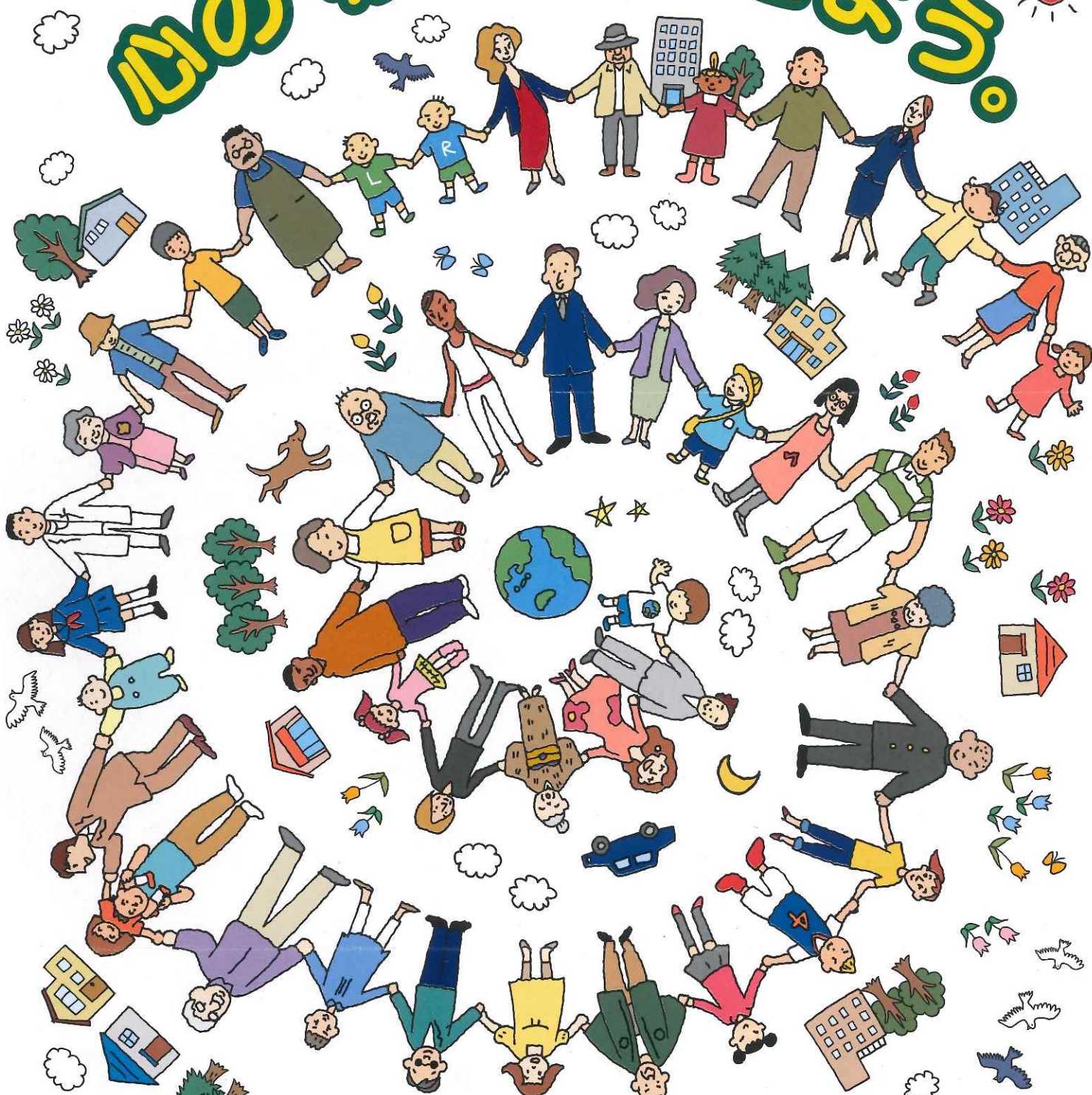


心の“わ”を咲かせよう。



一人ひとりの人権を大切に。

福岡県人権啓発支援事業

リサイクル適性(A)

この印刷物は、印刷用の紙へリサイクルできます。

(A)

企業経営者人権啓発セミナー

日時	会場
令和元年 7月26日(金) 13時30分	のがみプレジデントホテル (飯塚市)
令和元年 8月 9日(金) 13時30分	ステーションホテル小倉 (北九州市小倉北区)
令和元年 8月19日(月) 13時30分	ホテルオークラ福岡 (福岡市博多区)
令和元年 8月28日(水) 13時30分	ホテルニュープラザ久留米 (久留米市)

主催
福岡県・経済産業省九州経済産業局
厚生労働省福岡労働局・福岡県商工会議所連合会
福岡県商工会連合会・福岡県中小企業団体中央会

連絡先
福岡県商工部 中小企業振興課
TEL.092-643-3424

会場のご案内

筑豊会場



7/26
金

会場 のがみプレジデントホテル

飯塚市新立岩12-37

交通案内 ◆最寄り駅 JR福北ゆたか線 新飯塚駅(徒歩5分)
◆最寄りバス停 飯塚市役所(西鉄バス)

北九州会場



8/9
金

会場 ステーションホテル小倉

北九州市小倉北区浅野一丁目1-1

交通案内 ◆最寄り駅 JR鹿児島本線 小倉駅(小倉城口から徒歩1分)
北九州モノレール 小倉駅(徒歩1分)
◆最寄りバス停 小倉駅前(西鉄バス)

福岡会場



8/19
月

会場 ホテルオークラ福岡

福岡県福岡市博多区下川端町3-2

交通案内 ◆最寄り駅 地下鉄 中洲川端駅(6番出口から徒歩2分)
◆最寄りバス停 川端町・博多座前(西鉄バス)

筑後会場



8/28
水

会場 ホテルニュープラザ久留米

久留米市六ツ門町16-1

交通案内 ◆最寄り駅 西鉄天神大牟田線 西鉄久留米駅(徒歩7分)
JR鹿児島本線 久留米駅
◆最寄りバス停 西鉄久留米駅・日吉町(西鉄バス)

※各会場には駐車場がございませんので近隣の有料駐車場をご利用になるか、公共の交通機関でのご来場をお願いいたします。

企業経営者人権啓発セミナー参加申込書

【お申込み送付先】 福岡県商工部商工政策課総務係(中野宛て) FAX:092-643-3417

お名前	希望会場を○で囲んで下さい 筑豊・北九州・福岡・筑後		
企業名(支店)・事業所名 等	役職		
所在地(番地まで記載してください)			電話番号
加入団体	従業員数	本社所在都道府県	

※希望会場は、筑豊会場(7/26金)、北九州会場(8/9金)、福岡会場(8/19月)、筑後会場(8/28水)から希望される会場を○で囲んでください。 ※全ての項目について、漏れなくご記入ください。 ※従業員数は、団体においては職員数を記載してください。 ※本申込書に記載していただいた個人情報は「本セミナー参加者名簿の作成」及び「福岡県入札参加資格審査における地域貢献活動評価申請の確認」以外の目的では使用しません。